



RAPPORT D'ACTIVITÉ DE L'ASSOCIATION ASSEMBLÉE GÉNÉRALE 2026

1 MOT D'ACCUEIL DU PRESIDENT
« les présences »
Rapport Moral Jean-Baptiste ETCHEVERRY

2 AAPPMA de la Nive : Le BUREAU

3 ANALYSE FINANCIERE 2025
Cartes de Pêche - Adhérents 2025
Compte de Résultats - Bilan - Xavier PAGOAGA

4 ACTIVITES 2025 –PREVISIONNEL 2026
AAPPMA de la NIVE
Brice SYLVAIN

5 CLUB MOUCHE ERROBI
Louis CHARRAS

6 PREVISIONNEL d' ACTIONS 2026
La Réciprocité sur le Bassin des Nives





MOT D'ACCUEIL DU PRESIDENT

Rapport Moral

Jean-Baptiste ETCHEVERRY

AAPPMA de la NIVE :



Jean Pierre CRÉPIN
Vice Président



Jean Baptiste
ETCHEVERRY
Président



Xavier PAGOAGA
Trésorier



Jean-Claude DUPLECH
Vice-Trésorier



Louis CHARRAS
Secrétaire



Brice SYLVAIN
Technicien Rivière

le BUREAU... une équipe

Pour mémoire L'AAPPMA de la Nive a

toujours porté une attention particulière à la protection du milieu aquatique ce qui lui permis d'être distinguée du

“prix Charles RITZ 2013”

décerné par le jury de « International Fario Club » : récompensant l'action menée depuis plusieurs années par Notre AAPPMA en faveur de l'écosystème des Nives.



ANALYSE FINANCIERE 2025

Cartes de Pêche - Adhérents 2025

Comptes de Résultats - Bilan

Xavier PAGOAGA



Cartes de Pêche - Adhérents 2025

Comparaison N / N-1

Moteur de recherche

Saison 1 2024 ▼

Date du jour (Saison 1) Dimanche 19/01/2025

Saison 2 2025 ▼

Date du jour (Saison 2) Lundi 19/01/2026

Comparaison Date du jour Annuelle

Tableau de bord sur la saison

Produit	Saison 2024	Saison 2025	Evolution sur l'année	
	Nombre	Nombre	Nombre	%
Carte interfédérale Personne majeure CHI 2025	630	628	-2	-0.32%
Carte Personne majeure	427	431	+4	+0.94%
Carte Personne majeure – Offre d'automne	9	22	+13	+144.44%
Sous-Total des cartes Personne Majeure	1 066	1 081	+15	+1.41%
Carte Découverte Femme	55	51	-4	-7.27%
Carte Personne mineure	283	261	-22	-7.77%
Carte Découverte - 12 ans	246	243	-3	-1.22%
Carte Hebdomadaire	61	64	+3	+4.92%
Carte Journalière	215	239	+24	+11.16%
Total Cartes de Pêche	1 926	1 939	+13	+0.67%
Option Club Halieutique Interdépartemental	10	5	-5	-50.00%
Autres options	22	0	-22	---
Total cartes de pêche + options	1 958	1 944	-14	-0.72%

ACTIF				PASSIF			
Libellé	Montant	Montant	Montant	Libellé	Montant	Montant	Montant
Capital	1000	1000	1000	Provisions	0	0	0
Autres	0	0	0	Autres	0	0	0
TOTAL ACTIF	1000	1000	1000	TOTAL PASSIF	0	0	0

ACTIVITES 2025 –PREVISIONNEL 2026

AAPPMA de la NIVE

Brice SYLVAIN



Activités 2025:

rappel du territoire en gestion

Domaine Public

**La Grande Nive:
d'Ascarat à Villefranque**

**Tout détenteur d'une carte de
pêche, à 1 ligne (y compris APRN)**

Domaine Privé

- **Nives amont:** Gestion de baux sur tous les affluents, **à l'exception de la Nive d'Arnéguy, du Baztan et de l'Arrantéko**
- **L'Aran** (Joyeuse en amont)
- **L'Ardanavy**
- **La Gravière d'Ustaritz**

**Tout détenteur d'une carte de pêche
d'AAPPMA en réciprocité**



Activités 2025:
situation piscicole – rapport FD64

Activités 2025:

situation piscicole – rapport FD64

32 secteurs suivis en alternance sur 2ans (16x2) dont...

Bassin de la Nive

- Nive des Aldudes: altéré
- Hairako erreka: excellent

Bassin de l'Arbéroue

- Isturits: bon

Bassin d'Iraty

- Egurgiko erreka: bon
- Iratiko: bon

En 2026, pêches sur les secteurs 2024



Grande Nive

Etude génétique sur la truite fario est en cours.

Rappel : pêches électriques 2024

- **Ardanavy** (Mouguerre): **altéré** (espèce repère: Brochet)
- **Latsa** (Espelette): **bon**, repro truite fario ok mais résultats soumis à une bonne hydrométrie de l'année
- **Aran** (Mendionde): **perturbé**, repro truite fario ok mais déficit en adulte capturable.
- **Mouline** (Louhossoa): **perturbé** mais populations équilibrées (déficit en quantité)
- **Arzuby** (Ispoure): **très altéré** mais arrive à se reproduire un peu
- **Lauribar** (Mendive): **bon**, à surveiller mais fonctionnement ok

Programme Source (FD64) Actions 2025 reconduites en 2026



Programme Source (FD64)

Actions 2025 reconduites en 2026



- Diagnostic de cours d'eau = Relevé de perturbations.
- Pêches électriques de suivi.



Programme Source (FD64)

Actions 2025 reconduites en 2026:

Suivi d'Espèces Patrimoniales
(Écrevisses à pattes blanches, muette perlière,
brochet aquitain, castor d'Europe)



Notre CASTOR Uztariztar

En randonnée nocturne....



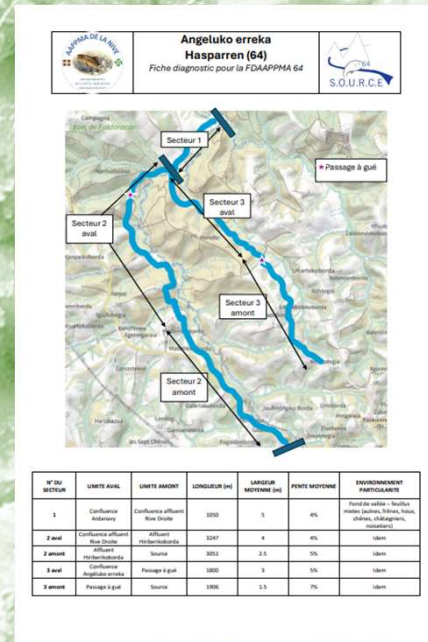
Programme Source (FD64)

Actions 2025 reconduites en 2026



Continuité écologique

- Entretien, embâcles, restauration, suivi des aménagements.
- Suivi/surveillance des points « chauds ».



Programme Source (FD64)

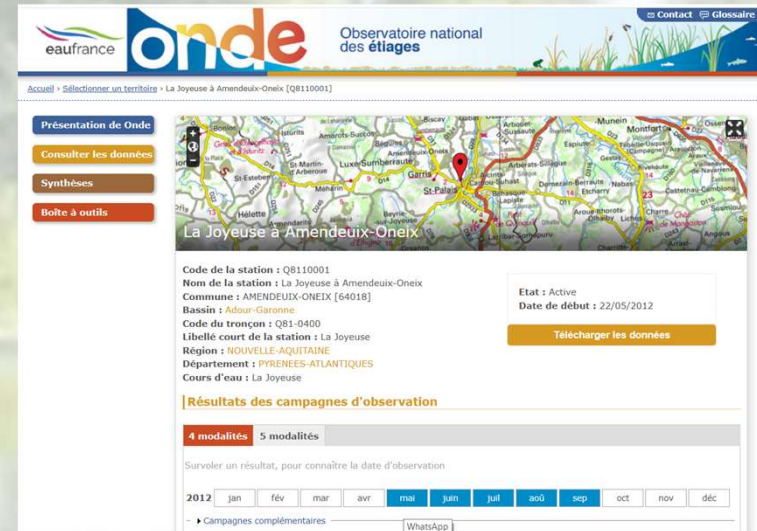
Actions 2025 reconduites en 2026:

**Programme spécifique Brochet Aquitain sur l'Aran
(frayères, pêches électriques, reconnexion habitat)**



Actions 2025 et 2026 suivis complémentaires

- **Assecs**, en lien avec la FD64 et la DDTM (du 15 juin au 1^{er} octobre),



The screenshot shows the 'onde' website interface. At the top, there is a navigation bar with the 'eaurance' logo and 'onde' branding, along with 'Observatoire national des étiages', 'Contact', and 'Glossaire' links. Below the navigation bar, there is a breadcrumb trail: 'Accueil > Sélectionner un territoire > La Joyeuse à Amendeux-Oneix [Q8110001]'. A sidebar on the left contains buttons for 'Présentation de Onde', 'Consulter les données', 'Synthèses', and 'Boîte à outils'. The main content area features a map of the region with a red pin on 'La Joyeuse à Amendeux-Oneix'. Below the map, the following station details are listed: Code de la station : Q8110001, Nom de la station : La Joyeuse à Amendeux-Oneix, Commune : AMENDEUX-ONEIX [64018], Bassin : Adour-Garonne, Code du tronçon : Q81-0400, Libellé court de la station : La Joyeuse, Région : NOUVELLE-AQUITAINE, Département : PYRÉNÉES-ATLANTIQUES, Cours d'eau : La Joyeuse. To the right of these details, it indicates 'Etat : Active' and 'Date de début : 22/05/2012', with a 'Télécharger les données' button. Below this, there is a section for 'Résultats des campagnes d'observation' showing '4 modalités' and '5 modalités'. A calendar for the year 2012 is visible, with 'mai' and 'juin' highlighted. At the bottom, there are links for 'Campagnes complémentaires' and 'WhatsApp'.



- **Migrateurs**, relève des passes à poissons **Nive (Xopolo, Halsou)**, en lien avec l'AAPPMA Nivelle et MIGRADOUR (du 1^{er} février au 1^{er} juillet),
 - Nouveau protocole EDF sur Halsou
 - Perspective du suivi via 1 seule zone de capture.

Actions 2025 et 2026

suivi des parcours en gestion

- **Sur la Grande Nive amont**, entretien et réfection des accès existants.
- **Sur la Grande Nive aval**, relationnel partenaires et usagers (collectivités, syndicat gestionnaire du halage).
- **Sur les affluents**, vérification et remise en place du panneautage « Nive » et entretien des accès.
- **Sur l'Aran**, relationnel riverains et panneautage.
- **Sur la gravière d'Ustaritz**, relationnel propriétaire (gros entretien) et création/maintien des postes ouverts.

Actions 2026:

Introduction de l'Ombre Commun

- Septembre 2026 Grande Nive – secteur No-Kill.
- deux zones de déversements choisies (sélection espèce, études niveaux, sédiments, hauts fonds et affluents refuges) – durée 3 ans



- Financement budget fédération
+ création d'une cagnotte Juillet 2026



Actions 2026: Gravière USTARITZ Errepiragaraia

- Projet « Gravière » - entretien, aménagement, empoissonnement (nourrir les carnassiers....gardons, carpeaux...)



Actions 2025 et 2026

éducation, animation, stages pêche

- En binôme avec le service fédéral dédié.
- Période scolaire et période de vacances.
- Sur le territoire en gestion et secteurs limitrophes.



- Pérennité des sites testés en 2025.
 - Repérage/développement de nouveaux sites de stages.
- Réflexion d'autres formules ("after-work", float tube, famille, séjour)
 - Projet « l'heure de pêche »

Actions 2025

surveillance, garderie, rencontre

- **AAPPMA:** Pas de tournée organisée spécifiquement = surveillance régulière au hasard des missions.
- **FDAAPPMA+AAPPMA:** excellent relationnel avec le service dédié qui permet d'assurer des journées ou demi-journées sur notre territoire (ouvertures, fermetures, vacances scolaires, week-ends).

Observations/retours pêcheurs:

- **No-kill Grande Nive:** attractivité, facilité d'accès, agrément, pratiquants sportifs et techniques.
- **Affluents Nive:** (Latsa, Estérenguibel, Baigorri, Mouline): prélèvements, fréquentation jeunes du voisinages, spots « faciles », vers/appâts/cuiller n°2
- **Gravière:** spot « aspect sauvage », accessible, float tube, multi-espèces/multi-techniques, tous niveaux avec ou sans prélèvement.

Actions 2026:

surveillance, garderie, rencontre

- Modification réglementaire : maille prélèvement Black-Bass = 40cm

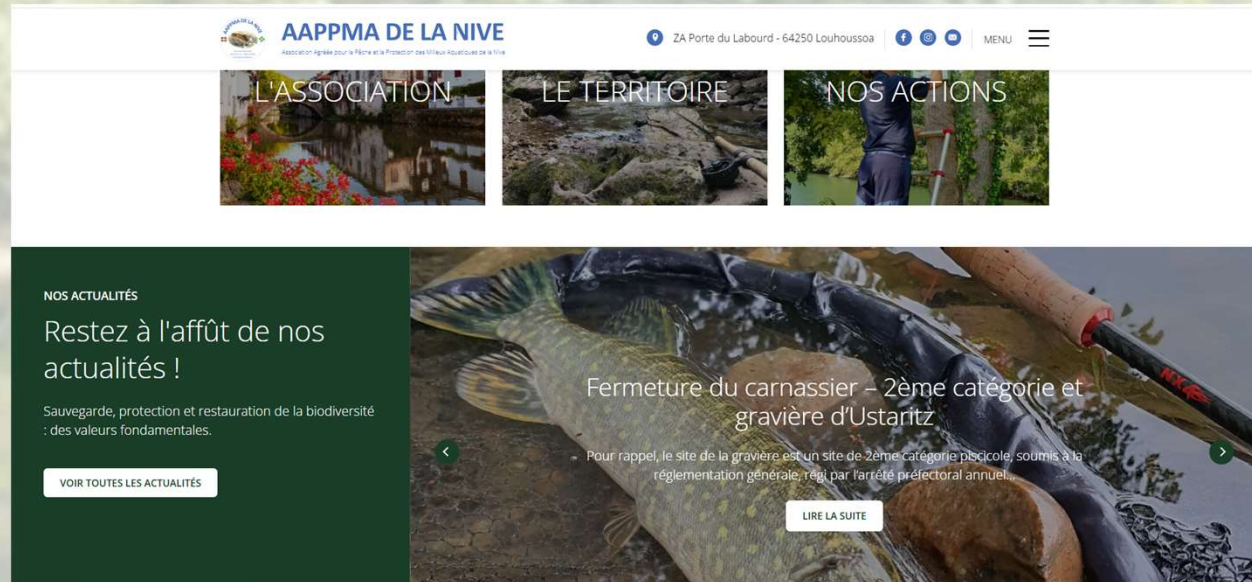


- Pérennité des tournées FD/AAPPMA
- Questionnaire terrain donné lors des rencontres/contrôles (attentes, remarques, observations terrain, etc.)

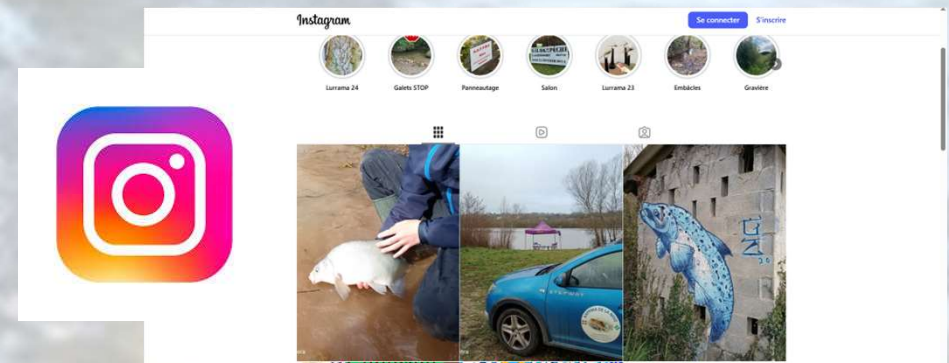
Actions 2025 et 2026

promotion, communication

- **Site web:** au moins 1 actualité par mois



- **Réseaux sociaux (Facebook, Instagram):** au moins 1 post par semaine



Actions 2025 et 2026

promotion, communication

- **Événementiels:** Lurrama (ELB), semaine Klima (CAPB), Forum des métiers (Lycée Errecart, commune d'Ustaritz)



Actions 2025 et 2026

promotion, communication

- **Médias locaux:** émission Ici Pays basque et reportage TVPI



La chaîne TVPI : Zaleak

En direct • Zaleak

Préservez les cours d'eau du territoire

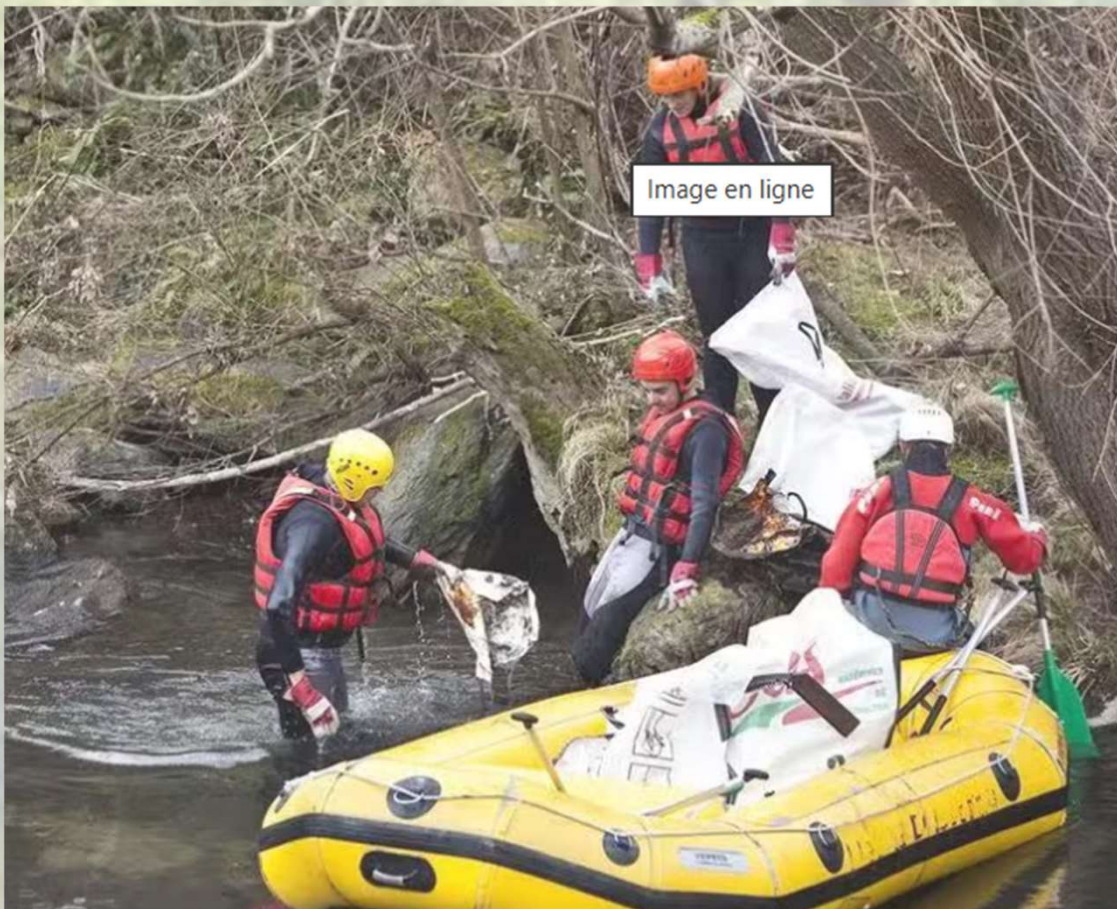
Mardi 7 octobre 2025

[f](#) [in](#) [yt](#)

BRICE SYLVAIN
Technicien Rivière AAPPMA

Nive 0 Déchets

Agglomération Pays basque



Dimanche 8 Mars sur la Nive

une matinée (de 9 heures à 13 heures) de ramassage de déchets à pied, en rafting ou en kayak, le long de la rivière.

- **Deux rendez-vous :**

- à **Saint-Jean-Pied-de-Port** à 9 heures, au Jai Alai pour un nettoyage à pied ou en rafting, entre Ascarat et Ossès.

- **et à Halsou** parking de la gare, pour un nettoyage à pied à Larressore

Actions 2025 et 2026

promotion, communication

- **Inscription en ligne, sacs et gants fournis**
- savoir nager et, avoir au moins 12 ans, serviette et maillot de bain. Pour les nettoyeurs à pied, prévoir des bottes et vêtements de rechange.
- Inscriptions ouvertes jusqu'au 5 mars, via le [formulaire disponible sur le site de l'Agglomération](#).



CLUB MOUCHE ERROBI

Activités 2025 et 2026

Louis CHARRAS





Bienvenue au « Club mouche ERROBI »



Locaux début 2025 : dans la salle à l'étage prêtée par la Mairie d'Ustaritz (Remerciements)



Fin d'année 2025 :
dans la grande salle
Eskuz-Esku
Complexe Kiroleta
393, rue Kiroleta,
Ustraritz
prêtée par la Mairie
d'Ustaritz
(Remerciements)



Club mouche ERROBI

les Participants

- **22 membres cotisants (saison 2025-2026)**
 - **+ 11 anciens membres avec lien WhatsApp.**
- **Sur quelques années :**
 - année 2025 de 9 à 18, moyenne 12-13
 - année 2024 de 10 à 20, moyenne 13-14
 - année 2023 de 4 à 14, moyenne 10
 - année 2022 de 7 à 10, moyenne 9

le Club est actif



☐ Depuis l'automne :

- *Initiation ou retour à la dextérité.*

☐ Jusqu'à la fin de l'hiver:

- *Perfectionnement.*

**animé par : Guy PECASTAING, Guy LIPSZYC,
André ESTIVALET.**

➡ *Accueil de débutants avec prêt des premiers outils et matériaux pour leur initiation à la découverte du montage de mouches artificielles.*

Cotisation annuelle 10,00 €
REJOIGNEZ-NOUS en 2026 !



- **Déroulement d'une soirée de montage**

- 1- Guy PECASTAING explique et, réalise plusieurs fois le montage d'une mouche spécifique.
- 2- filmé par Guy LIPSZYC pour une projection en grand format.



- 3- montages réalisés par chaque participant et, appréciations de Guy PECASTAING sur chaque réalisation.
- 4- En fin de soirée, réalisation d'un enregistrement vidéo qui apparaîtra sur le site AAPPMA NIVE.

Où trouver tous nos montages ?



aller sur le site AAPPMA de la Nive

<https://aappma-delanive.fr/>
puis choisir : NOS ACTIONS-Club mouche Errobi



Animation et éducation
Atelier pêche nature
Club mouche Errobi
Garderie
Surveillance des milieux
Accès pêcheur



Découvrez nos fiches de montage



Bibio Marci

VOIR LE MONTAGE



Pseudo-Tabanas ORC

VOIR LE MONTAGE



Parachute Quill Paon

VOIR LE MONTAGE



Parachute corps faisan

VOIR LE MONTAGE



Emergente Oreille Chevreuil

VOIR LE MONTAGE



Emergente Dos de Lièvre

VOIR LE MONTAGE

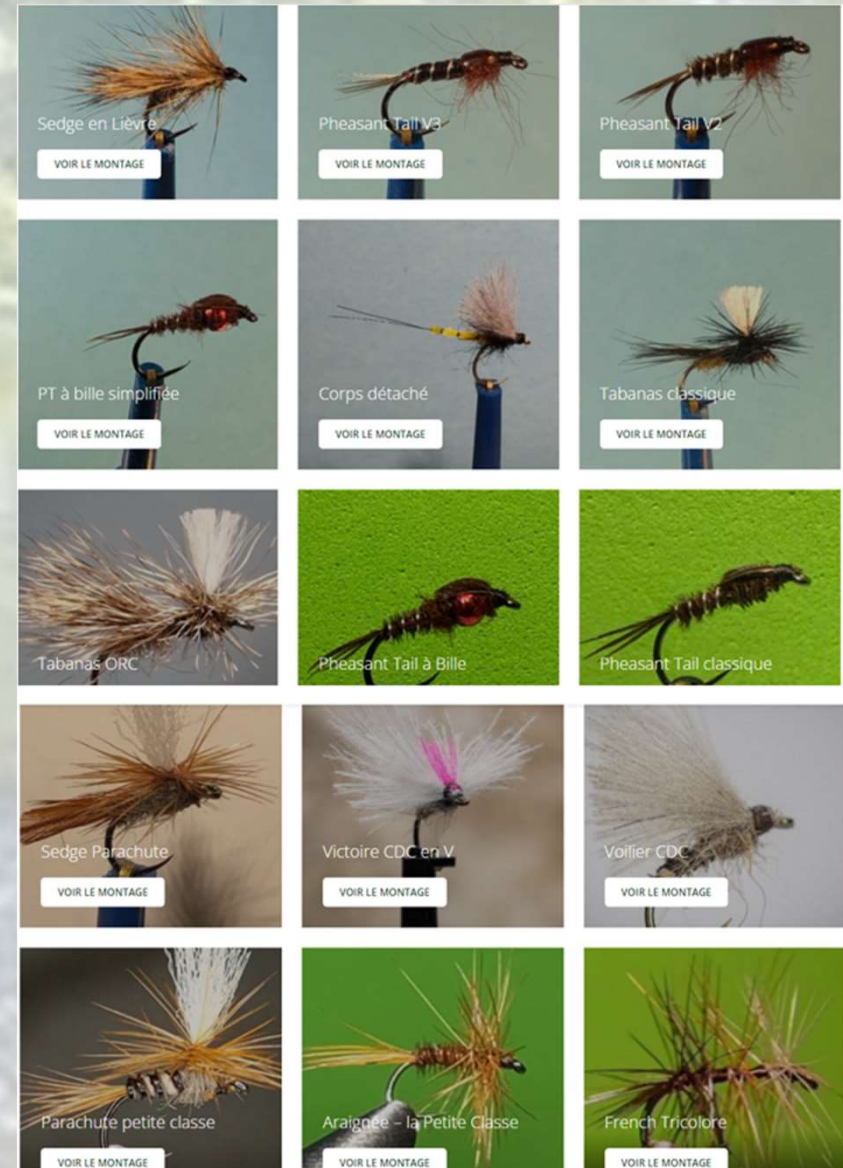
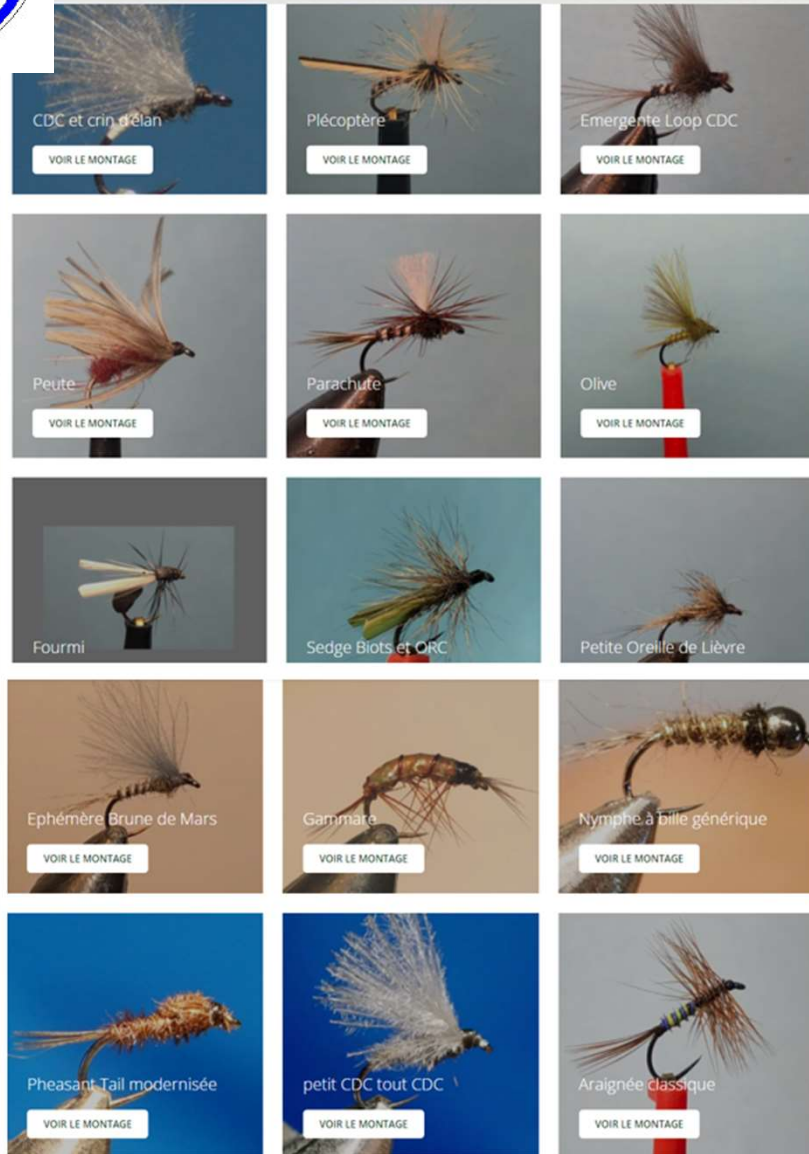
AAPPMA DE LA NIVE
Association Agréée pour la Pêche et la Protection des Milieux Aquatiques de la Nive

ZA Porte du Labourd - 64250 Louhoussoa

Club Mouche Errobi
Initiation aux différentes techniques de montage de mouche

Désormais 64 montages disponibles en ligne.

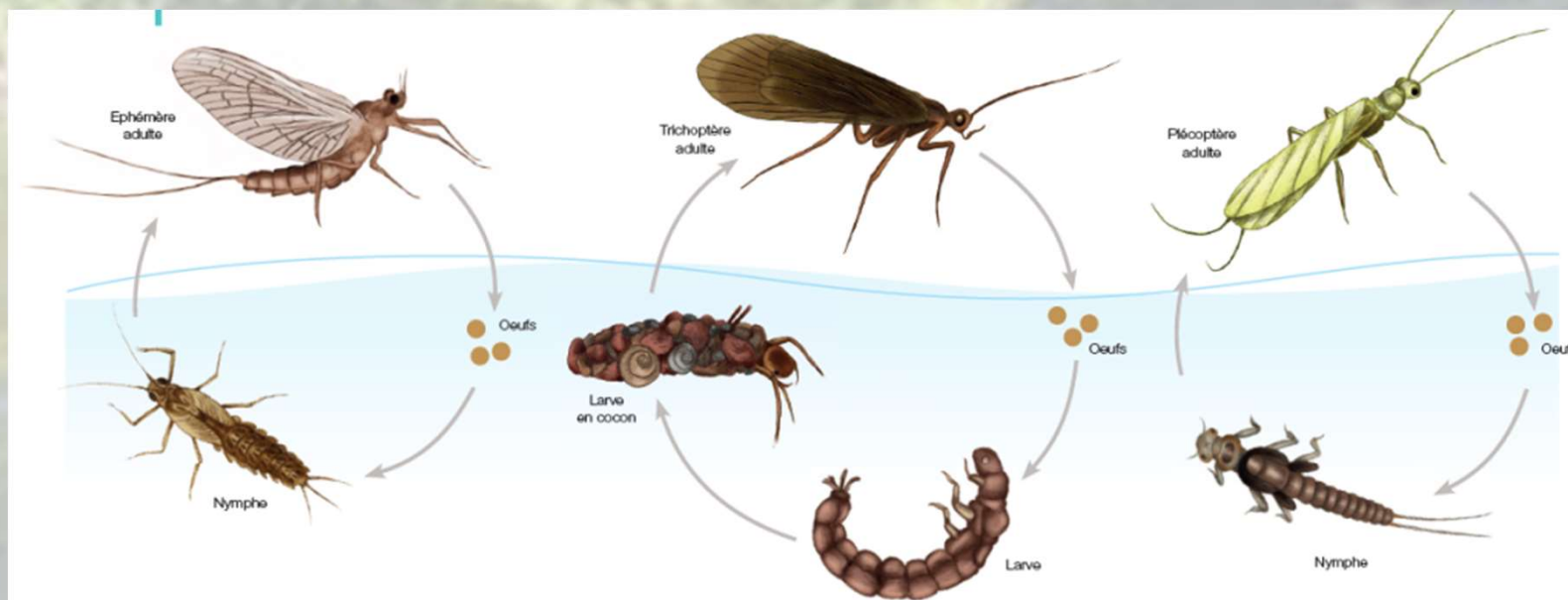
vidéos étapes de montages + fiches techniques.



montage de mouches
artificielles
au salon
LURRAMA
8-9 novembre 2025



Rejoindre le Club Mouche
 contact mi-Septembre
 06.83.33.54.02 ou
 technicien@aappma-delanive.fr



EPHÉMÈRES

Dans cet ordre, les individus passent la majeure partie de leur vie au stade larvaire. Alors que ce stade peut durer jusqu'à 3 ans, les adultes sont totalement dépourvus de système digestif et meurent au bout de quelques jours. L'ultime envol nuptial qui précède la mort de l'insecte peut parfois se produire simultanément pour des milliers d'individus, emplissant certains ciels d'été d'une nuée bien particulière.

TRICHOPTÈRES

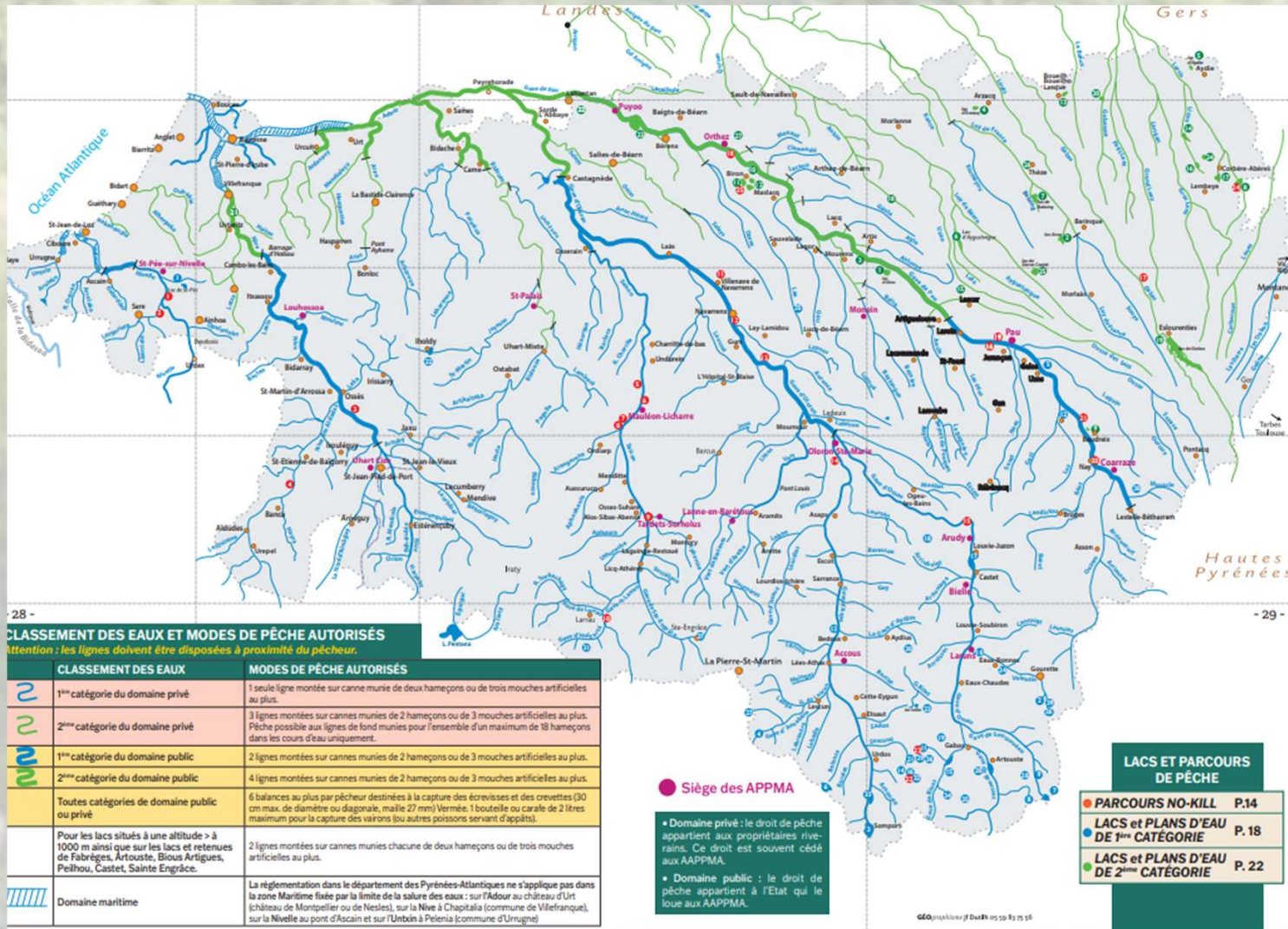
Dès l'éclosion, les larves de trichoptères s'enveloppent dans un fourreau qu'elles fabriquent avec ce qui les entoure, que ce soit des grains de sable, des graviers ou du bois. Ce comportement est une adaptation bien utile : cette carapace artificielle leur permet de protéger leur abdomen tout en se camouflant et de se lester pour résister au courant de la rivière.

PLÉCOPTÈRES

Cet ordre tire son nom des ailes, tressées de nervures complexes, que les adultes replient sur leur dos. Celles-ci ne sont pas très efficaces et ne leur permettent de voler que sur quelques mètres. Simples à identifier, tous les membres de la famille, larves ou adultes, sont pourvus de deux « queues », appelées cerques, à l'extrémité de leur abdomen.

PREVISIONNEL D'ACTIONNS 2026

« La Réciprocité en Basse Navarre sur tout le Bassin des Nives »





**Retrouvons-nous au bord
de l'eau....**